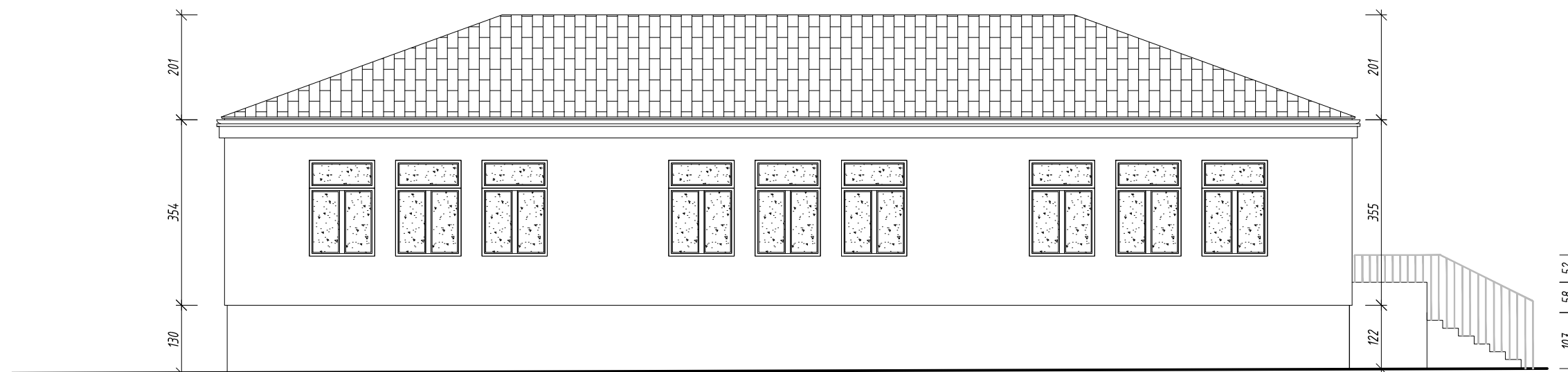



ELEWACJA POŁUDNIOWO-WSCHODNIA



Rysunki należy rozpatrywać z rysunkami pozostałych branż.
 Wszystkie niezgodności należy zgłaszać projektantowi.
 Dane, specyfikacje, rysunki oraz inne informacje, są własnością firmy
 "HOL-BUD" sp. z o.o. i nie mogą być bez pisemnej zgody kopiowane,
 powielane oraz udostępniane stronie trzeciej do jakichkolwiek innych
 celów niż opisane w umowie.

| | | | |
|---|---|-------|---------|
|  | BIURO ROZWOJU I REALIZACJI PROJEKTÓW BUDOWLANYCH HOL-BUD sp. z o.o. Gostynin, ul. Płocka 44a, tel./fax. (24) 235 42 05 | | |
| | Nazwa obiektu TERMOMODERNIZACJA BUDYNKU SZKOŁY PODSTAWOWEJ W TRĘBKACH POLEGAJĄCA NA DOCIEPLENIU I REMONCIE | | |
| Inwestor GMINA SZCZAWIN KOŚCIELNY ul. Jana Pawła II 10; 09-550 Szczawin Kościelny | | | |
| Adres inwestycji Trębki 1, gm. Szczawin Kościelny dz.nr ewid.22/4 | | | |
| Projektant mgr inż. Tomasz Reszkowski upr. nr MAZ/0159/PWOK/03 | | | |
| Temat rysunku ELEWACJA POŁUDNIOWO-ZACHODNIA | | | |
| Skala | 1 : 100 | Data | 07 2013 |
| | | Numer | A-03 |