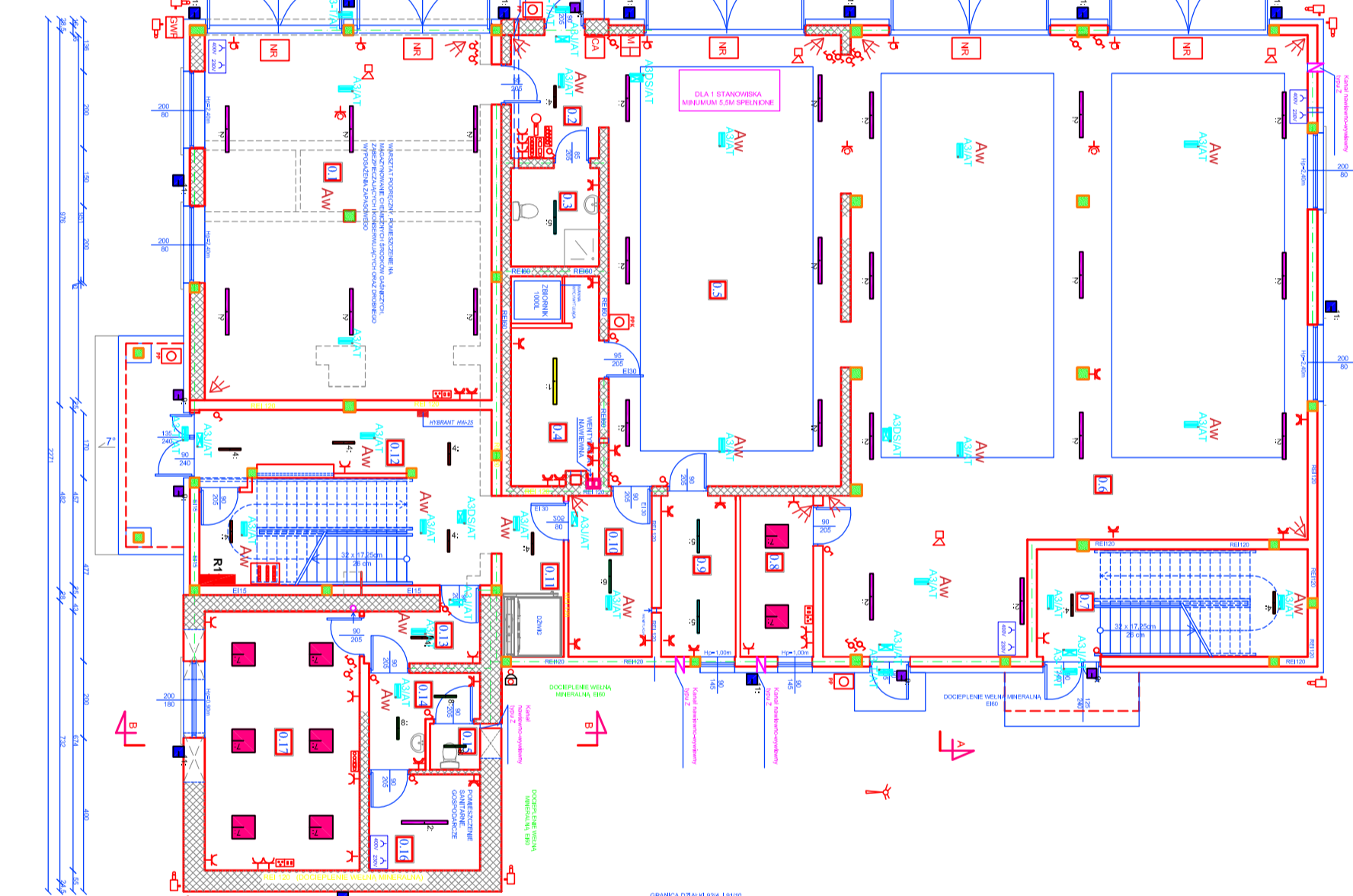
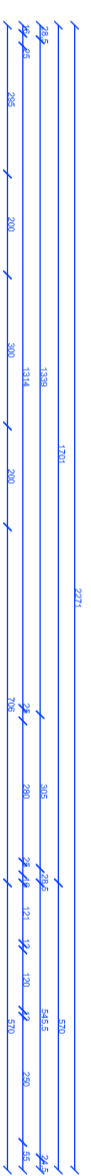


LEGENDA OPRAW AWARYJNYCH I EWAKUACYJNYCH AUTOTEST 1H	
	Oświetlenie awaryjne i ewakuacyjne typu A3/IAT. Wykonane z materiału odpornego na uszkodzenia mechaniczne i korozję. Wyposażone w układ autotestu 1h.
	Oświetlenie awaryjne i ewakuacyjne typu A3/JIAT. Wykonane z materiału odpornego na uszkodzenia mechaniczne i korozję. Wyposażone w układ autotestu 1h.
	Oświetlenie awaryjne i ewakuacyjne typu A3DS/IAT. Wykonane z materiału odpornego na uszkodzenia mechaniczne i korozję. Wyposażone w układ autotestu 1h.
	Oświetlenie awaryjne i ewakuacyjne typu A3-T/IAT. Wykonane z materiału odpornego na uszkodzenia mechaniczne i korozję. Wyposażone w układ autotestu 1h.

- DYWAGI**
- Hydrony oraz punkty podł. niewyodróżnione w projekcie należy oszklecić dodatkową oprawą Discreet 3 x 1W LED - D3NCD3W w pomieszczeniach biurowych, lub odpowiednio oprawą Alia III LED - A3 w pomieszczeniach technicznych, halach, magazynach.
 - Należy zwrócić uwagę na pomieszczeniach, w których do zastosowania jako orientacyjne. Dobór kolorów światła awaryjnego innych niż zaprojektowane w ustawie na podstawie operatu podł. dla całego obiektu.
 - Rozmieszczenie opraw oświetlenia awaryjnego innych niż zaprojektowane w ustawie na podstawie operatu podł. dla całego obiektu.
 - Zastosowanie urządzeń oświetlenia awaryjnego innych niż zaprojektowane w niniejszym projekcie wymaga przygotowania nowego projektu technicznego z obliczeniami natężenia oświetlenia awaryjnego, ponownego uzgodnienia z rzeczoznawcą ds. zabezpieczeń przeciwpożarowych i akustycją głównego projektanta.
 - Wszelkie zmiany dotyczące stosowanych urządzeń należy uzgodnić z rzeczoznawcą ds. zabezpieczeń przeciwpożarowych i akustycją głównego projektanta.
 - Montaż opraw powinien odbywać się przy użyciu wytycznych akcesoriów systemowych przewidzianych przez producenta.

Symbol	Typ	Nazwa	Ilość
	1 OPR. STRIČIA GPAL LED 30W IP66		10
	2 OPR. STRIČIA GPAL LED 25W IP66		25
	7 OPR. EIA LED 30W IP66		20
	4 OPR. HIT ALU LED 800 25W IP66		14
	5 OPR. HIT ALU LED 800 25W IP66		14
	6 OPR. HIT ALU LED 800 25W IP66		12
	8 OPR. HIT ALU LED 800 25W IP66		4
	10 OPR. HIT ALU LED 27W GPAL DMU		25
	8 OPR. KIRA LED 18W IP54		5
	11 OPR. NASWETLACZ LED 50W IP65		10

- R1** Rozdzielnia elektryczna R1
- R2** Rozdzielnia elektryczna R2
- AW** Latarnia CP-BLACK IP44 2xEXZ Aluminium Czarny
- NR** Oprawa z numerem garażu AAJ/AT
- NR** Szynki z listkami izolacyjnymi
- NR** Inwerter
- NR** Główny wyłącznik prądu DPX
- NR** Centrała alarmowa
- NR** Czujka alarm
- NR** Manipulator
- NR** Wyput 230V zasilanie klimatyzatorów
- NR** Gniazdo 230V przy sułicie
- NR** Gniazdo 230V przy sułicie
- NR** Gniazdo 230V przy sułicie
- NR** Wyput 400V zasilanie automatycznych bram garażowych
- NR** Oprawa z numerem garażu AAJ/AT
- NR** Kamera BCS-AV-12P28SR4+L2
- NR** Relejonator BCS-AV-WR08114-4KE
- NR** Digitek alarmowanie włączanie sprawy
- NR** Mikrodod elektryczny MC-301 z
- NR** Wyłącznikiem 1 z podświetlącą
- NR** Wzmacniacz W-20U
- NR** Zestaw pięciu wskaźników lamp z nr garażu



Symbol	Opis	Wartość
0.1	Poręcz/Magazyn	76,31m ²
0.2	Hol	7,98m ²
0.3	WC	5,91m ²
0.4	Kolonia	12,30m ²
0.5	Gorcz	71,05m ²
0.6	Gorcz	17,28m ²
0.7	Kolka srodowa	9,94m ²
0.8	Dziurka	7,95m ²
0.9	Szalnia	8,16m ²
0.10	Przedosonek D.202	9,05m ²
0.11	Hol	4,16m ²
0.12	Hol	19,70m ²
0.13	Szalnia dla gości	9,60m ²
0.14	Przedosonek w.	4,45m ²
0.15	WC	1,56m ²
0.16	Pom. gospodarcze	7,27m ²
0.17	Biuo zarządu GSP	21,16m ²
2	Powierzchnia użytkowa	458,54m ²
	Powierzchnia zabudowy	592,00m ²
	Powierzchnia schodów, podłóg i balkonów	17,56m ²

PROJEKT TECHNICZNY

RZUT PARTERU INSTALACJA ELEKTRYCZNA

TYTUŁ RYSUNKU:

NAZWA INWESTYCJI: Rozbudowa, nadbudowa i przebudowa budynków (garażu, budynku usługowego oraz budynku mieszkalnego) wraz ze zmianą sposobu użytkowania na budynek wentylacji strażackiej oraz rozbudowa budynku gospodarczego (garażu, ul. nr 92/5, 92/4 w m. Szczawin Koszaliński)

INWESTOR: Gmina Szczawin Koszaliński, ul. Jana Pawła II 10, 08-550 Szczawin Koszaliński

PROJEKTANT elektryka: Mag. inż. Janusz Szabacki, ul. nr 14/207 07-910 Białe

SPRAWDZAJĄCY elektryka: Mag. inż. Adam Sędecki, ul. nr. MAZOWI 132/PODCE05

Pracownia architektoniczna Archioprojekt, ul. Pocka 4, 08-530 Gąbin

SKALA: 1:100

DATA: 20.12.2022

RYS. NR: 1

PODPIS:

PODPIS: