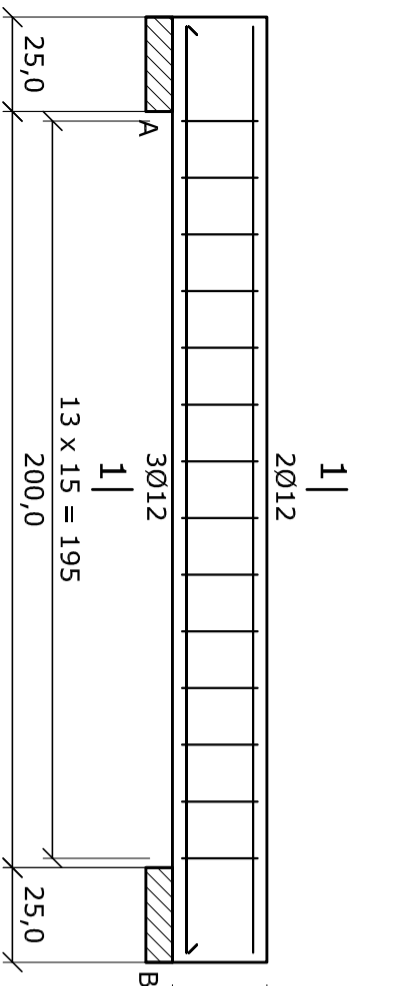


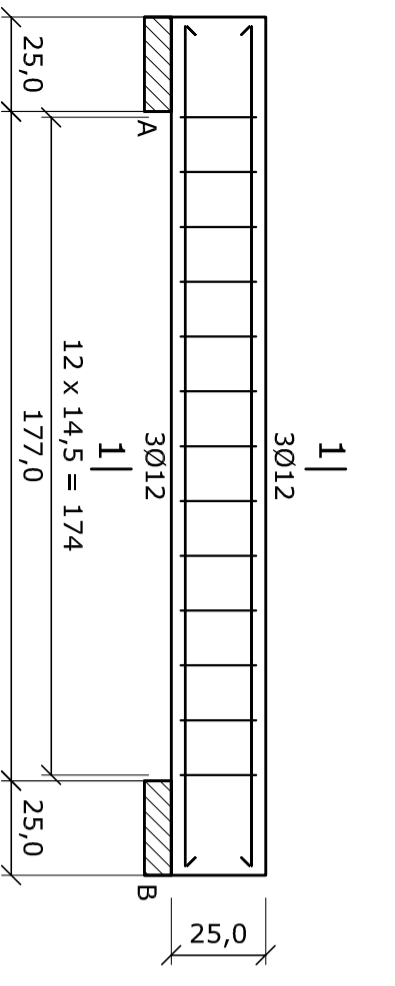
### NADPROŻE ŻELBETOWE N4



Nr1 5Ø12 l=245

245,0

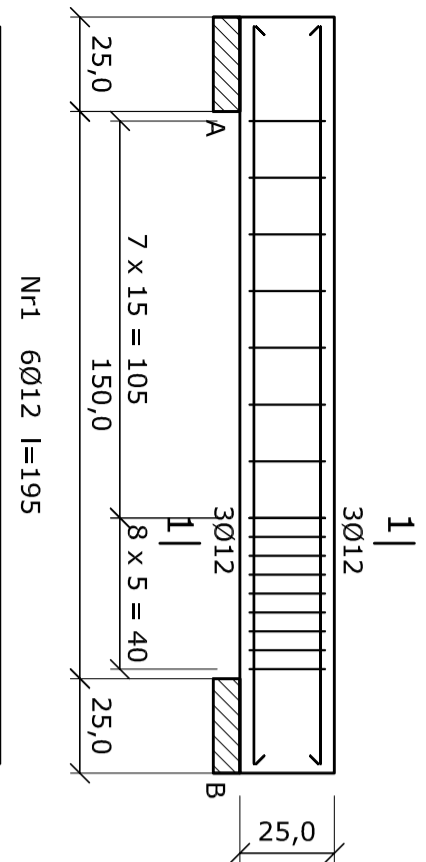
### NADPROŻE ŻELBETOWE N5



Nr1 6Ø12 l=222

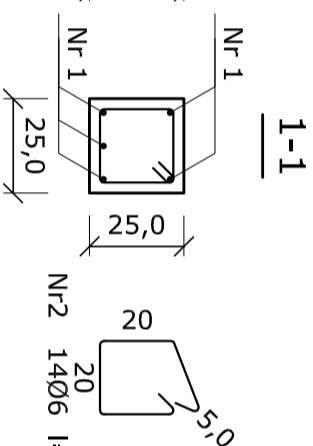
222,0

### NADPROŻE ŻELBETOWE N6



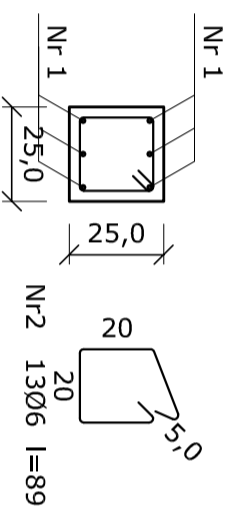
Nr1 6Ø12 l=195

195,0



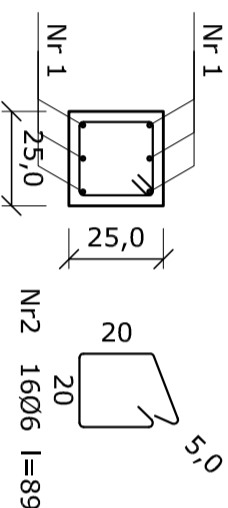
Nr2 14Ø6 l=89

1-1



Nr2 13Ø6 l=89

1-1



Nr2 16Ø6 l=89

Wykaz prętów

Nr	Średnica [mm]	Długość [cm]	Liczba [szt.]	Długość całkowita [m]	
				B500SP	St3S-b
Belka 1					
1	12	245	5	12,25	12,46
2	6	89	14	12,3	12,5
Długość całkowita wg średnic				[m]	12,3
Masa 1 m pręta				[kg/m]	0,888
Masa prętów wg średnic				[kg]	10,9
Masa prętów wg gatunków stali				[kg]	10,9
Masa całkowita				[kg]	14

UWAGA: Długość pręta jest długością obliczoną na podstawie wymiarów w osi pręta (metoda B wg EN ISO 3766)

Wykaz prętów

Nr	Średnica [mm]	Długość [cm]	Liczba [szt.]	Długość całkowita [m]	
				B500SP	St3S-b
Belka 1					
1	12	222	6	13,32	11,57
2	6	89	13	13,4	11,6
Długość całkowita wg średnic				[m]	13,4
Masa 1 m pręta				[kg/m]	0,888
Masa prętów wg średnic				[kg]	11,9
Masa prętów wg gatunków stali				[kg]	11,9
Masa całkowita				[kg]	15

UWAGA: Długość pręta jest długością obliczoną na podstawie wymiarów w osi pręta (metoda B wg EN ISO 3766)

Wykaz prętów

Nr	Średnica [mm]	Długość [cm]	Liczba [szt.]	Długość całkowita [m]	
				B500SP	St3S-b
Belka 1					
1	12	195	6	11,70	14,24
2	6	89	16	11,6	14,3
Długość całkowita wg średnic				[m]	11,6
Masa 1 m pręta				[kg/m]	0,888
Masa prętów wg średnic				[kg]	10,3
Masa prętów wg gatunków stali				[kg]	10,3
Masa całkowita				[kg]	14

UWAGA: Długość pręta jest długością obliczoną na podstawie wymiarów w osi pręta (metoda B wg EN ISO 3766)

# NADPROŻE ŻELBETOWE N4 NADPROŻE ŻELBETOWE N5 NADPROŻE ŻELBETOWE N6

Beton	C20/25 (B25)
Stal	St3S-b
	B500SP
Otulina	$c_{nom} = 20 + 5 = 25$ mm

TYTUŁ RYSUNKU: **SCZEGÓL - NADPROŻA ŻELBETOWE**

NAZWA INWESTYCJI:  
Rozbudowa, nadbudowa i przebudowa budynków (garaży, budynku usługowego oraz budynku mieszkalnego) wraz ze zmianą sposobu użytkowania na budynek ramowy strażackiej oraz rozbiórka budynku gospodarczego i garażu, dz. nr 92/3, 92/4 w m. Szczawin Kościelny

INWESTOR:  
Gmina Szczawin Kościelny  
ul. Jana Pawła II 10, 09-550 Szczawin Kościelny

PROJEKTANT architektura:  
Mgr inż. Joanna Kwiatkowska-Kacprzak  
upr. nr 4/MM/OKK2018

PROJEKTANT konstrukcja:  
Mgr inż. Piotr Kwiatkowski

upr. nr. MAZ/0879/P/WBRk/18

Pracownia architektoniczna Archisprojekt, ul. Płocka 4, 09-530 Gąbin

SKALA: 1:20

DATA: 20.12.2022

RYS. NR: 31

PODPIS:

PODPIS: