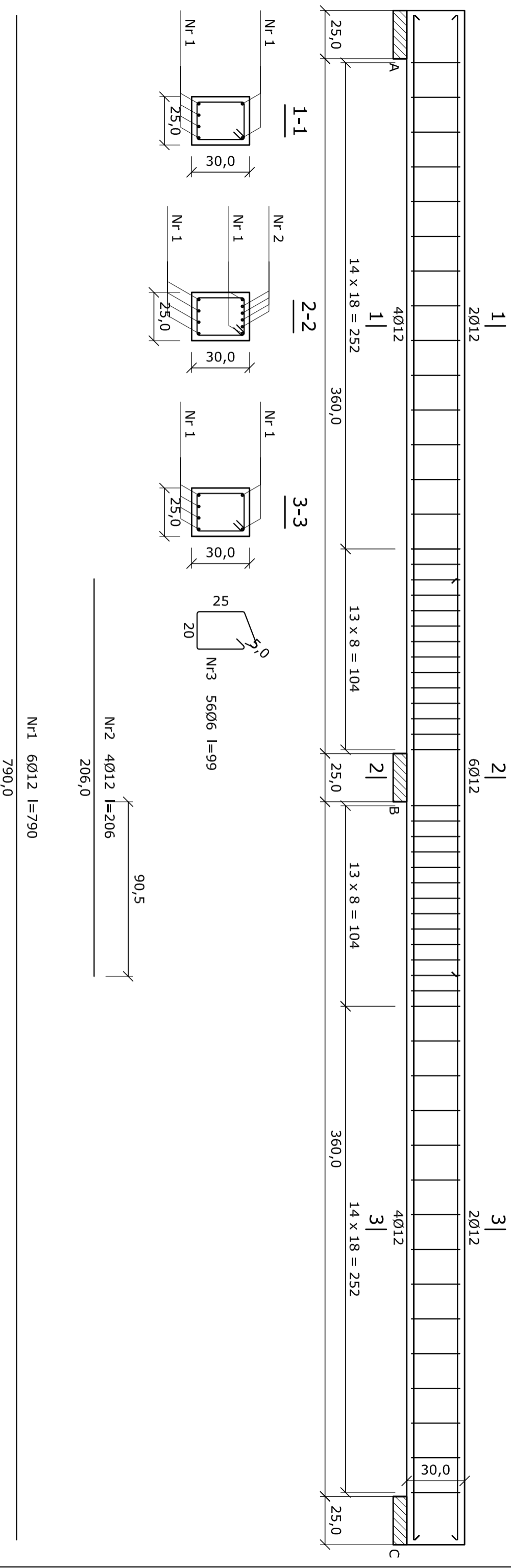


NADPROŻE ŻELBETOWE N3

Beton C20/25 (B25)
 Stal St3S-b
 B500SP
 Otulina $c_{nom} = 20+5=25$ mm



Wykaz prętów

Nr	Średnica [mm]	Długość [cm]	Liczba [szt.]	Długość całkowita [m]	
				B500SP	St3S-b
Belka 1					
1	12	790	6	47,40	
2	12	206	4	8,24	
3	6	99	56	55,44	
Długość całkowita wg średnic				55,7	55,5
Masa 1 m pręta				0,888	0,222
Masa prętów wg średnic				49,5	12,3
Masa prętów wg gatunków stali				49,5	12,3
Masa całkowita				62	

UWAGA: Długość pręta jest długością obliczoną na podstawie wymiarów w osi pręta (metoda B wg EN ISO 3766)

TYTUŁ RYSUNKU:

SCZEGÓL - NADPROŻA ŻELBETOWE

NAZWA INWESTYCJI: Rozbudowa, nadbudowa i przebudowa budynków (garażu, budynku usługowego oraz budynku mieszkalnego) wraz ze zmianą sposobu użytkowania na budynek remizy strażackiej oraz rozbiórka budynku gospodarczego i garażu, dz. nr 92/3, 92/4 w m. Szczawin Kościelny

INWESTOR: Gmina Szczawin Kościelny
 ul. Jana Pawła II 10, 09-550 Szczawin Kościelny

PROJEKTANT architektura: Mgr inż. arch. Joanna Kwiatkowska-Kacprzak
 upr. nr 4/MMOKK2018

PROJEKTANT konstrukcja: Mgr inż. Piotr Kwiatkowski
 upr. nr. MAZ/0879/P/WBRKd/18

Pracownia architektoniczna Archisprojekt, ul. Płocka 4, 09-530 Gąbin

SKALA: 1:20

DATA: 20.12.2022

RYS. NR: 30

PODPIS:

PODPIS: