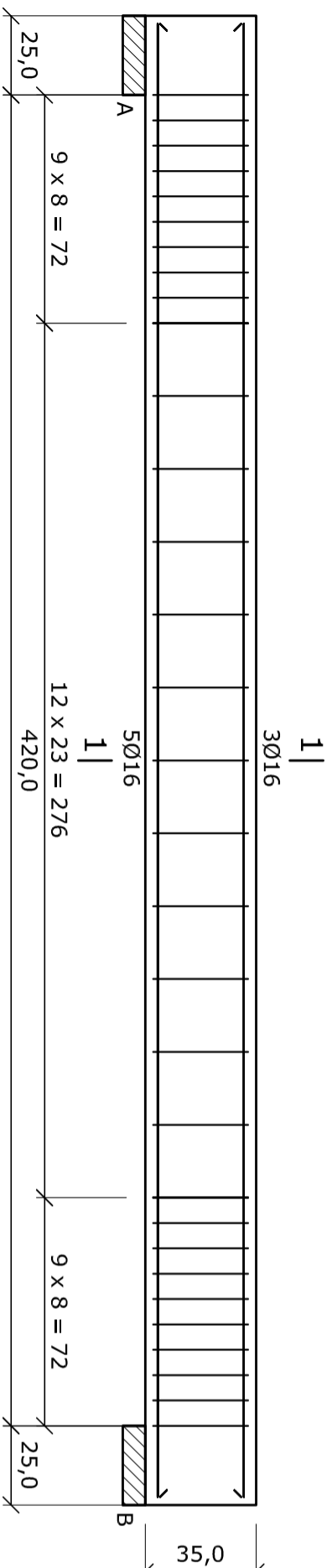


## NADPROŻE ŻELBETOWE N1

NADPROŻE ŻELBETOWE N1  
NADPROŻE ŻELBETOWE N2

Beton	C20/25 (B25)
Stal	St3S-b
	B500SP
Otulina	$c_{nom} = 20+5=25$ mm

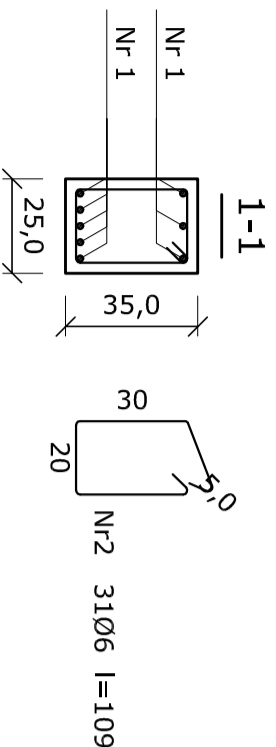
Nr-1 8Ø16 l=465

465,0

Wykaz prętów

Nr	Średnica [mm]	Długość [cm]	Liczba [szt.]	Długość całkowita [m]		
				B500SP	St3S-b	
				Belka 1		
1	16	465	8	37,20		
2	6	109	31		33,79	
Długość całkowita wg średnic				[m]	37,2	33,8
Masa 1 m pręta				[kg/m]	1,578	0,222
Masa prętów wg średnic				[kg]	58,7	7,5
Masa prętów wg gatunków stali				[kg]	58,7	7,5
Masa całkowita				[kg]	67	

UWAGA: Długość pręta jest długością obliczoną na podstawie wymiarów w osi pręta (metoda B wg EN ISO 3766)



Nr-1 31Ø6 l=109

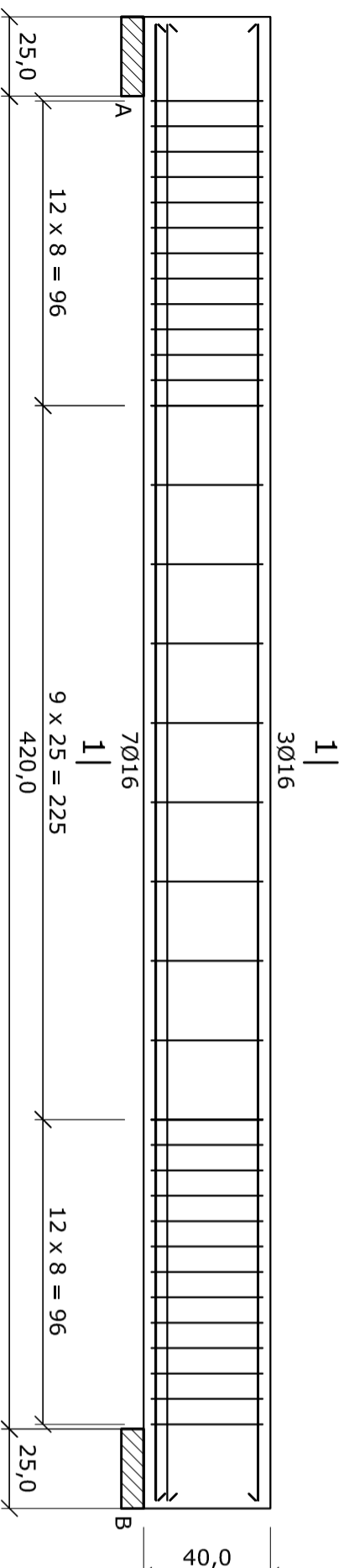
30

Wykaz prętów

Nr	Średnica [mm]	Długość [cm]	Liczba [szt.]	Długość całkowita [m]		
				B500SP	St3S-b	
				Belka 1		
1	16	465	8	37,20		
2	6	109	31		33,79	
Długość całkowita wg średnic				[m]	37,2	33,8
Masa 1 m pręta				[kg/m]	1,578	0,222
Masa prętów wg średnic				[kg]	58,7	7,5
Masa prętów wg gatunków stali				[kg]	58,7	7,5
Masa całkowita				[kg]	67	

UWAGA: Długość pręta jest długością obliczoną na podstawie wymiarów w osi pręta (metoda B wg EN ISO 3766)

## NADPROŻE ŻELBETOWE N2



Nr-1 10Ø16 l=465

40,0

Wykaz prętów

Nr	Średnica [mm]	Długość [cm]	Liczba [szt.]	Długość całkowita [m]		
				B500SP	St3S-b	
				Belka 1		
1	16	465	10	46,50		
2	6	119	34		40,46	
Długość całkowita wg średnic				[m]	46,5	40,5
Masa 1 m pręta				[kg/m]	1,578	0,222
Masa prętów wg średnic				[kg]	73,4	9,0
Masa prętów wg gatunków stali				[kg]	73,4	9,0
Masa całkowita				[kg]	83	

Nr-1 10Ø16 l=465

465,0

Wykaz prętów

Nr	Średnica [mm]	Długość [cm]	Liczba [szt.]	Długość całkowita [m]		
				B500SP	St3S-b	
				Belka 1		
1	16	465	10	46,50		
2	6	119	34		40,46	
Długość całkowita wg średnic				[m]	46,5	40,5
Masa 1 m pręta				[kg/m]	1,578	0,222
Masa prętów wg średnic				[kg]	73,4	9,0
Masa prętów wg gatunków stali				[kg]	73,4	9,0
Masa całkowita				[kg]	83	

UWAGA: Długość pręta jest długością obliczoną na podstawie wymiarów w osi pręta (metoda B wg EN ISO 3766)

TYTUŁ RYSUNKU:

SZCZEGÓL - NADPROŻA ŻELBETOWE

SKALA: 1:20

DATA: 20.12.2022

RYS. NR: 29

PODPIS:

PODPIS:

NAZWA INWESTYCJI: Rozbudowa, nadbudowa i przebudowa budynków (garażu, budynku usługowego oraz budynku mieszkalnego) wraz ze zmianą sposobu użytkowania na budynek rezydencji strażackiej oraz rozbiórka budynku gospodarczego i garażu, dz. nr 92/3, 92/4 w m. Szczawin Kościelny	
INWESTOR: Gmina Szczawin Kościelny ul. Jana Pawła II 10, 09-550 Szczawin Kościelny	RYS. NR: 29
PROJEKTANT architektura: Mgr inż. arch. Joanna Kwiatkowska-Kacprzak upr. nr 4/MMOKK2018	PODPIS:
PROJEKTANT konstrukcja: Mgr inż. Piotr Kwiatkowski upr. nr. MAZ/0879/P/WBRKd/18	PODPIS:
Pracowania architektoniczna Archisprojekt, ul. Płocka 4, 09-530 Gąbin	