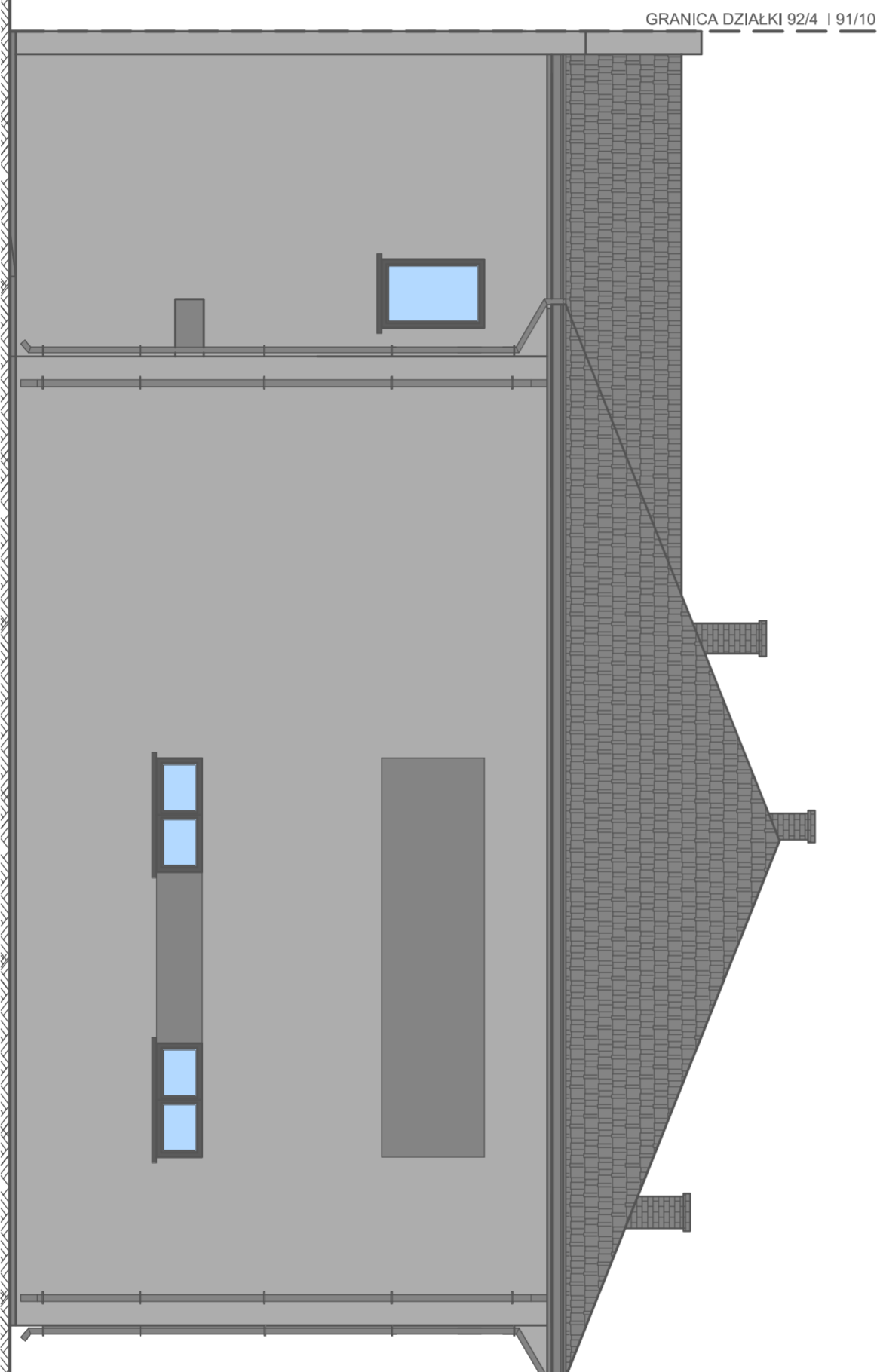


GRANICA DZIAŁKI 92/4 | 91/10

ELEWACJA POŁUDNIOWO - WSCHODNIA



GRANICA DZIAŁKI 92/4 | 91/10

ELEWACJA PÓŁNOCNO - ZACHODNIA

TYTUŁ RYSUNKU:

ELEWACJE

NAZWA INWESTYCJI:

Rozbudowa, nadbudowa i przebudowa budynków (garażu, budynku usługowego oraz budynku mieszkalnego) wraz ze zmianą sposobu użytkowania na budynek mieszkalny w miejscowości Szczawin Kościelny, gm. Szczawin Kościelny, dz. nr 92/3, 92/4 w m. Szczawin Kościelny

SKALA: 1:100

DATA: 20.12.2022

INWESTOR:

Gmina Szczawin Kościelny
ul. Jana Pawła II 10, 09-550 Szczawin Kościelny

RYS. NR: 20

PROJEKTANT architektura:

Mgr inż. arch. Joanna Kwiatkowska-Kępczak
ul. nr 47 Włókna 2018

PODPIS:

PROJEKTANT konstrukcja:

Mgr inż. Piotr Kwiatkowski
ul. nr. MAZ/0879/PV/BKb/18

PODPIS:

Pracownia architektoniczna Archiprojekt, ul. Płocka 4, 09-530 Gąbin