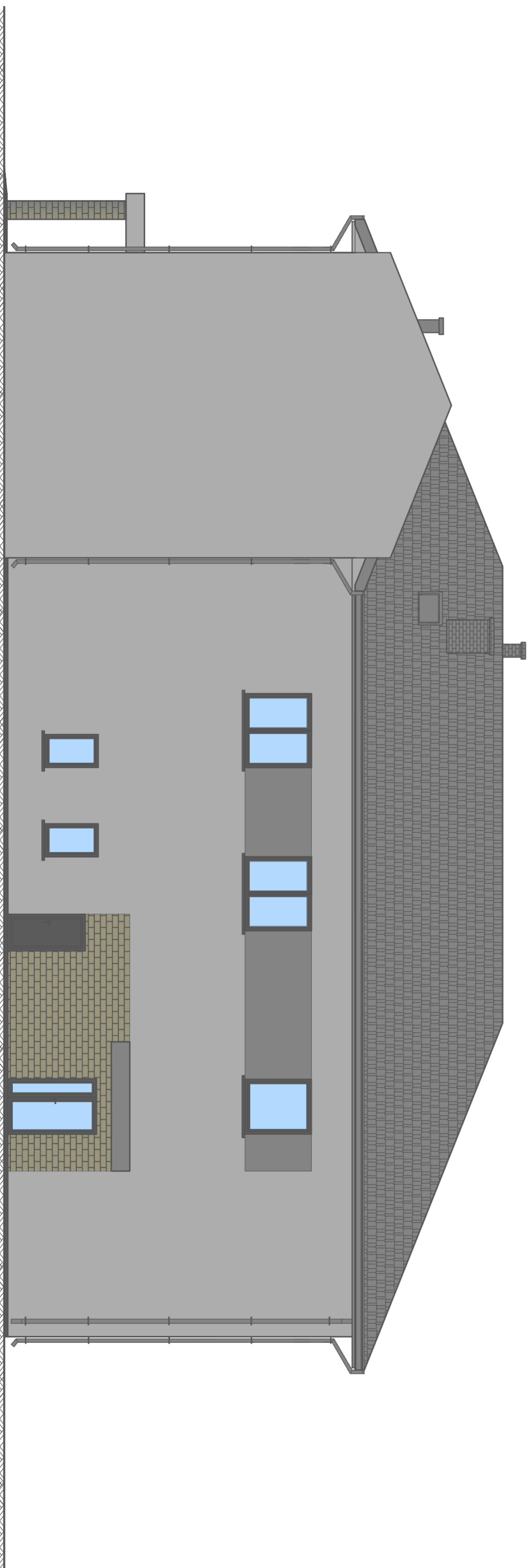


ELEWACJA POŁUDNIOWO - ZACHODNIA



ELEWACJA PÓŁNOCNO - WSCHODNIA

TYTUŁ RYSUNKU:

ELEWACJE

NAZWA INWESTYCJI:

Rozbudowa, nadbudowa i przebudowa budynków (garażu, budynku usługowego oraz budynku mieszkalnego) wraz ze zmianą sposobu użytkowania na budynek remisy strażackiej oraz rozbiórka budynku gospodarczego i garażu, dz. nr 92/3, 92/4 w m. Szczawin Koscielny

SKALA: 1:100

DATA: 20.12.2022

INWESTOR:

Gmina Szczawin Koscielny  
ul. Jana Pawła II 10, 09-550 Szczawin Koscielny

RYS. NR: 19

PROJEKTANT architektura:

Mgr inż. arch. Joanna Kwiatkowska-Kępczak  
upr. nr 41/WMOKK2018

PODPIS:

PROJEKTANT konstrukcja:

Mgr inż. Piotr Kwiatkowski  
upr. nr. MAZ/0879/PV/BKb/18

PODPIS:

Pracownia architektoniczna Archioprojekt, ul. Procka 4, 09-530 Gąbin