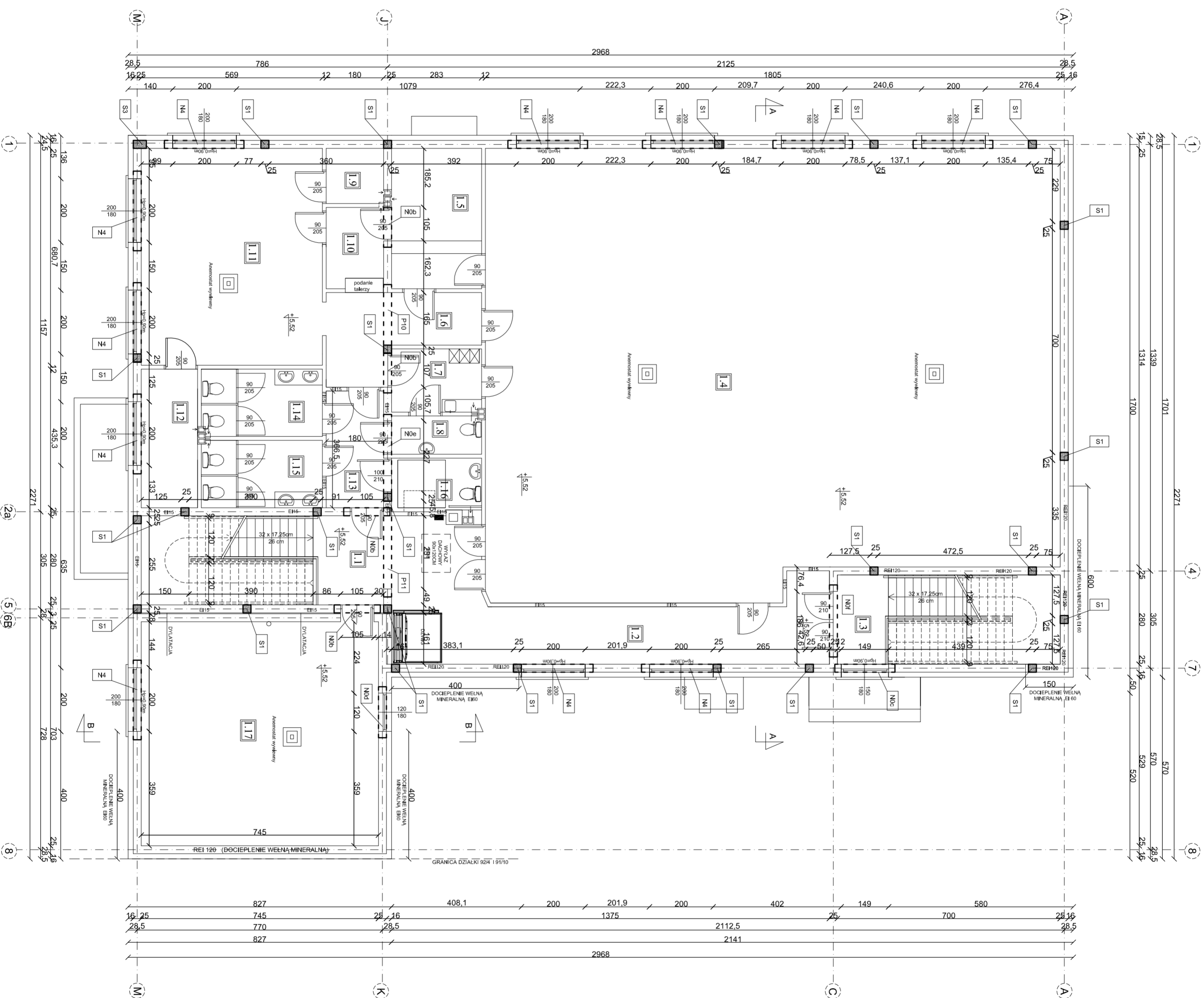


Beton B25 (C20/25)
 Stal B500SP
 St3S-b
 Otulina c_{nom} = 20+5=25 mm



ZESTAWIENIE POWIERZCHNI:	
1.1	Hol Powierzchnia 6,76m ²
1.2	Korytarz Powierzchnia 31,21m ²
1.3	Kuchnia kuchenna Powierzchnia 4,99m ²
1.4	Sala bankietowa Powierzchnia 247,62m ²
1.5	Zwyklozna Powierzchnia 12,46m ²
1.6	Komunikacja Powierzchnia 10,41m ²
1.7	Szalownia/Pom. socjalne Powierzchnia 5,67m ²
1.8	Wc. personelu Powierzchnia 3,40m ²
1.9	Pom. no nocnych czystych Powierzchnia 3,11m ²
1.10	Pom. nocnych czystych Powierzchnia 4,60m ²
1.11	Kuchnia Powierzchnia 38,73m ²
1.12	Mogozm. podgazy Powierzchnia 7,70m ²
1.13	Przedsiownik Powierzchnia 6,60m ²
1.14	Sanit. męskie Powierzchnia 8,04m ²
1.15	Sanit. damskie Powierzchnia 8,04m ²
1.16	Wc. niepełnosprawnych Powierzchnia 4,70m ²
1.17	Salko szkoleniowa Powierzchnia 52,37m ²
2	Powierzchnia użytkowa 455,86m ²

RZUT KONSTRUKCJI PIĘTRA

TYTUŁ RYSUNKU:
RZUT KONSTRUKCJI PIĘTRA

NAZWA INWESTYCJI:
 Rozbudowa, nadbudowa i przebudowa budynków gastronomicznych w miejscowości Głuchów (ul. Jana Pawła II 10, 09-550 Szczawin Koscielny) wraz z pracami ziemnymi, budownictwem drogowym, kanalizacją i wodociągami, oraz rozbiórka budynków gospodarczych I gatunku, dz. nr 92/3, 92/4 w.m. Szczawin Koscielny

INWESTOR:
 Gmina Szczawin Koscielny
 ul. Jana Pawła II 10, 09-550 Szczawin Koscielny

PROJEKTANT ARCHITEKTURA:
 mgr inż. Andrzej Kowalski
 ul. Mazowiecka 18

PROJEKTANT KONSTRUKCJA:
 mgr inż. Piotr Kalkowski
 ul. Mazowiecka 18

SKALA: 1:100
 DATA: 20.12.2022
 RYS. NR: 11
 PODPIS:
 PODPIS:

Pracownia architektoniczna ArchiSprojek. ul. Plocka 4, 09-530 Gąbin