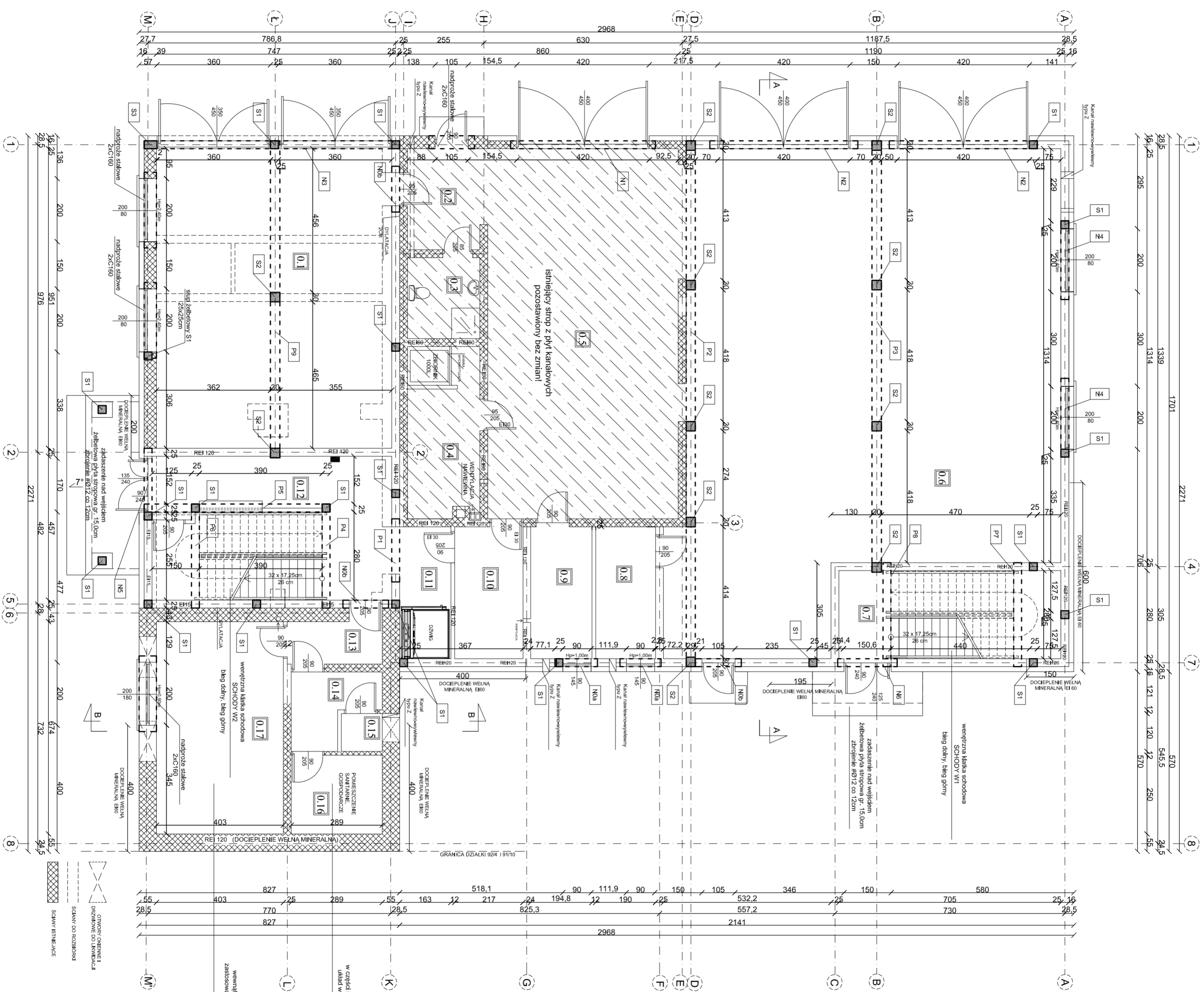


Beton B25 (C20/25)
 Stal B500SP
 S13S-b
 Otulina $c_{nom} = 20 + 5 = 25$ mm



ZESTAWIENIE POWIERZCHNI:	
0.1	Worstel / Magazyn Powierzchnia 72,57m ²
0.2	Hol Powierzchnia 7,99m ²
0.3	Wc Powierzchnia 5,91m ²
0.4	Kotłownia Powierzchnia 12,30m ²
0.5	Goraz Powierzchnia 71,09m ²
0.6	Goraz Powierzchnia 173,28m ²
0.7	Kidło schodowa Powierzchnia 9,94m ²
0.8	Dziurka Powierzchnia 7,96m ²
0.9	Szatnia Powierzchnia 8,16m ²
0.10	Prześronek p.poz. Powierzchnia 9,09m ²
0.11	Hol Powierzchnia 4,16m ²
0.12	Hol Powierzchnia 19,70m ²
0.12a	Szatnia dla gości Powierzchnia 9,60m ²
0.13	Prześronek Powierzchnia 4,07m ²
0.14	Prześronek wc Powierzchnia 4,40m ²
0.15	Wc Powierzchnia 1,56m ²
0.16	Form. gospodarcze powierzchnia 7,22m ²
0.17	Biuo zarządu USP Powierzchnia 27,16m ²
2	Powierzchnia użytkowa 455,34m ²
	Powierzchnia zabudowy 552,00m ²
	Powierzchnia schodów, podestów i tarasów 17,65m ²

w części hali/wyższej wymiara posiadali na gruncie
 ul. Jana Pawła II 10, 09-530 Szczawin Koscielny
 w ramach przedbudowywanej części hali/wyższej
 zastosowane preferencyjne warunki nadprace systemowe
 typu T.19

TYTUŁ RYSUNKU:
RZUT KONSTRUKCJI PARTERU

NAZWA INWESTYCJI:
 Rozbudowa, nadbudowa i przebudowa budynków
 (garaży, budynków usługowego oraz budynku mieszkalnego)
 wraz ze zmianą sposobu użytkowania na budynek
 rezydencjonalny oraz rozlokka budynku gospodarczego
 i garażu, dz. nr 92/3, 92/4 w Szczawin Koscielny

INWESTOR:
 Gmina Szczawin Koscielny
 ul. Jana Pawła II 10, 09-530 Szczawin Koscielny

PROJEKTANT architektura:
 Mgr inż. arch. Joanna Kwiatkowska-Kępczak
 ul. nr 4/WWW/OKK2018

PROJEKTANT konstrukcja:
 Mgr inż. Piotr Kwiatkowski
 ul. nr MAZ/089/PW/BRK/18

PODPIS:
 Pracownia architektoniczna Archiprojekt, ul. Plocka 4, 09-530 Gąblin

SKALA: 1:100
DATA: 20.12.2022
RYS. NR: 7
PODPIS: