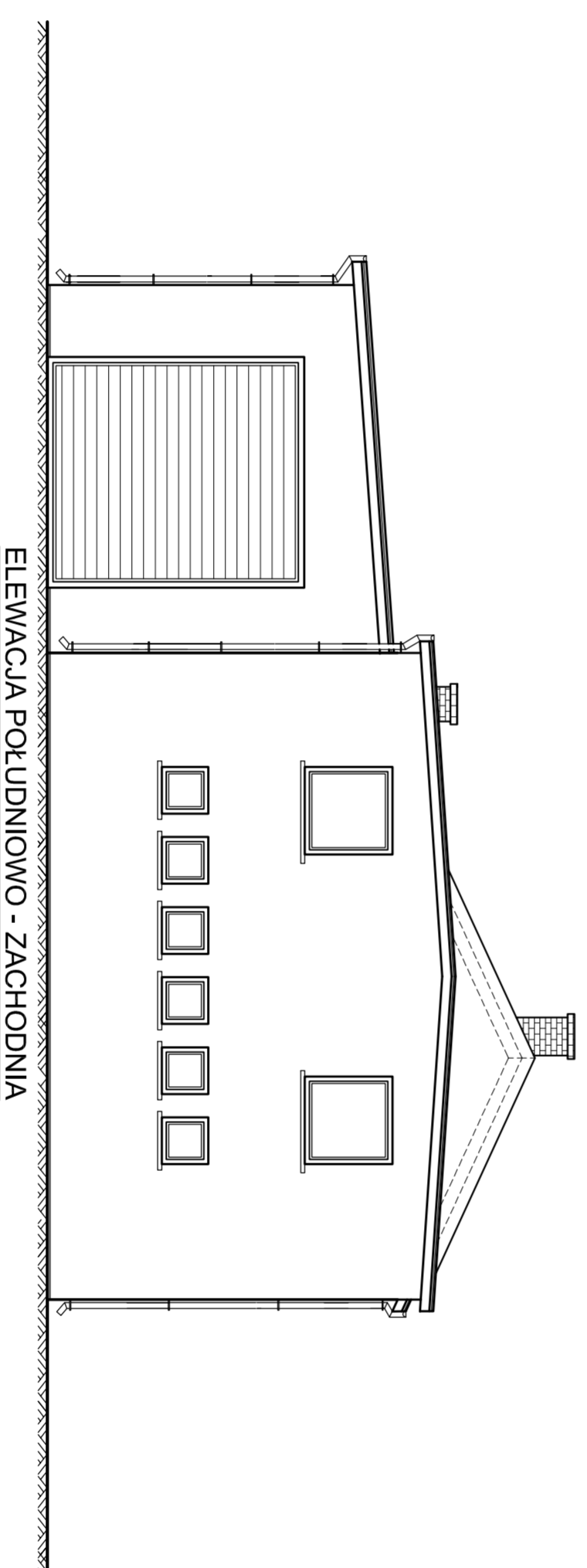


ELEWACJA PÓŁNOCNO - WSCHODNIA



ELEWACJA PÓŁUDNIOWO - ZACHODNIA

TYTUŁ RYSUNKU: **ELEWACJE**
INWENTARYZACJA

NAZWA INWESTYCJI: Rozbudowa, nadbudowa i przebudowa budynków (garażu, budynku usługowego oraz budynku mieszkalnego) wraz ze zmianą sposobu użytkowania na budynek tenizy, siatkowej oraz lodowiska budynku gospodarczego garażu, dz. nr 52/3, 52/4 w m. Szczawin Kościelny

DATA: 20.12.2022

INWESTOR: Gmina Szczawin Kościelny
ul. Jana Pawła II 10, 09-550 Szczawin Kościelny

RYS. NR: 4

PROJEKTANT architektura: Mgr inż. arch. Joanna Kwiatkowska-Kieprzak
upr. nr 41/WMO/KK/2018

PODPIS:

PROJEKTANT konstrukcja: Mgr inż. Piotr Kwieciński
upr. nr MAZ/0979/PW/BK/18

PODPIS:

Pracownia architektoniczna Archioprojekt, ul. Plocka 4, 09-530 Gąbin