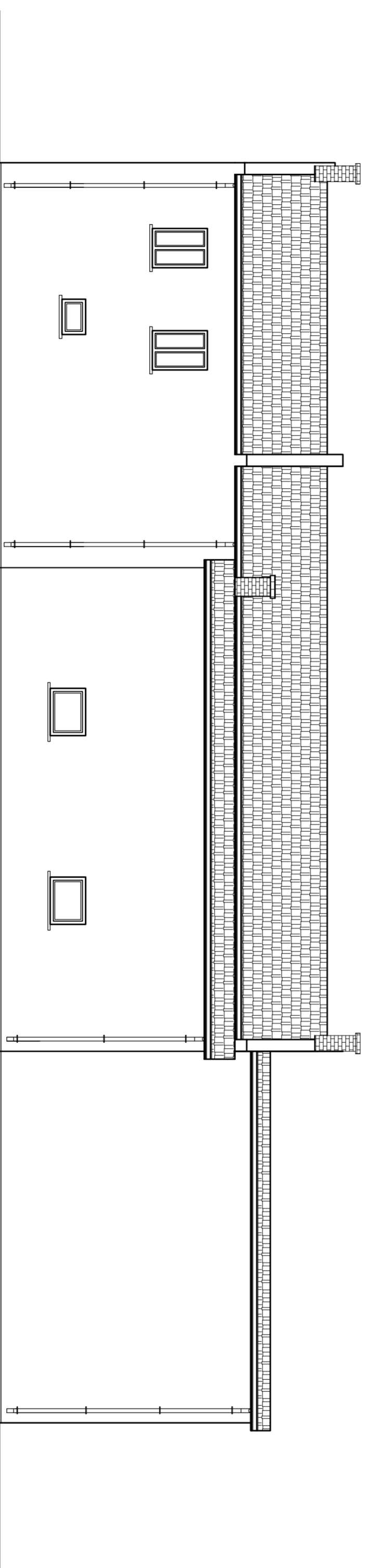


ELEWACJA POŁUDNIOWO - WSCHODNIA



ELEWACJA PÓŁNOCNO - ZACHODNIA

TYTUŁ RYSUNKU: **ELEWACJE**

INWENTARYZACJA

NAZWA INWESTYCJI: Rozbudowa, nadbudowa i przebudowa budynków (garażu, budynku usługowego oraz budynku mieszkalnego) w ramach projektu inwestycyjnego pn. "Modernizacja i remonty strażniczej oraz rozbiórka budynku gospodarczego I gąszi, dz. nr 92/3, 32/4 w m. Szczawin Kościelny

SKALA: 1:100

DATA: 20.12.2022

INWESTOR: Gmina Szczawin Kościelny
ul. Jana Pawła II 10, 09-550 Szczawin Kościelny

RYS. NR: 3

PROJEKTANT architektura: mgr inż. Kamil Kowalski
ul. nr. 4/MIŁOCHÓW 8

PROJEKTANT konstrukcja: mgr inż. Piotr Kowalski

PODPIS: ul. nr. MAZURÓW 18

Pracownia architektoniczna ArchiSprojekt, ul. Pocka 4, 09-530 Gąbin