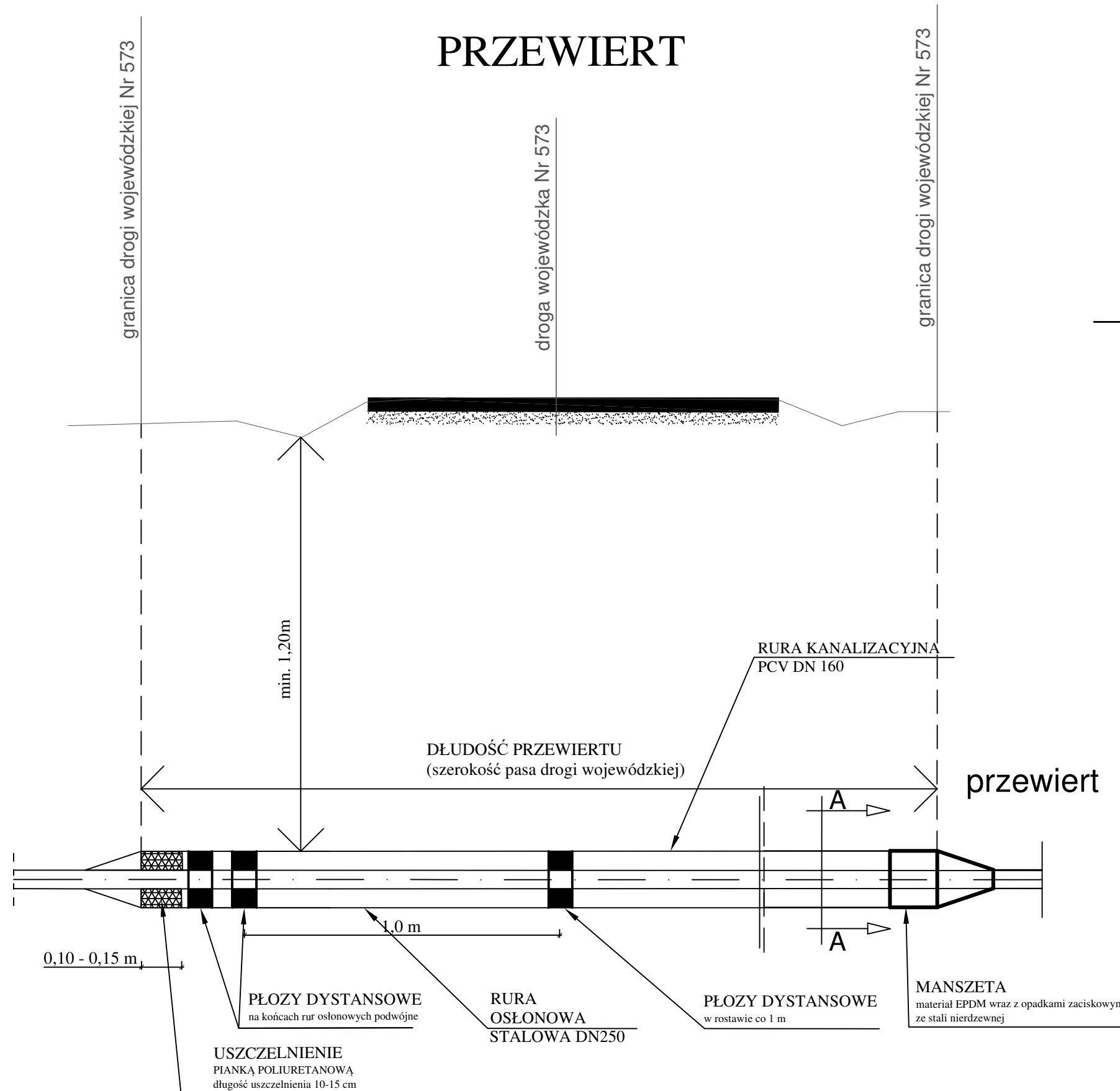
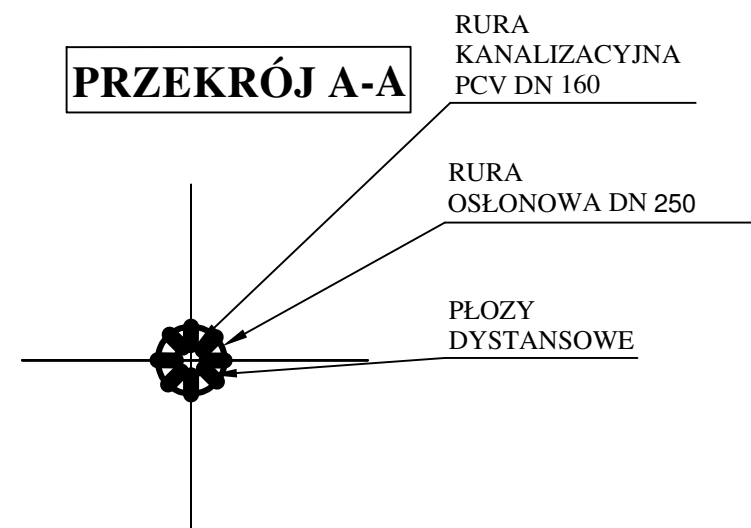


PRZEWIERT




PRZEKRÓJ A-A



Dane techniczne przewiertu określające:
 - lokalizację,
 - długość,
 - średnicę rury kanalizacyjnej i osłonowej,
 oznaczono na mapie sytuacyjno - wysokościowej.

- Zaprojektowana rura kanalizacji sanitarnej PCV DN160
- Zaprojektowana rura osłonowa STALOWA DN250
- Zaprojektowane manszety i płozy INTEGRA -Gliwice

 DYREKCJA INWESTYCJI W KUTNIE Sp. z o.o. 99-300 Kutno, ul. Wojska Polskiego 10a tel/fax: (24) 355 23 55 email: biuro@dikutno.pl		NAZWA ZADANIA:	
		„Budowa sieci kanalizacji sanitarnej w miejscowości Szczawinek, Sewerynów i Szczawin Borowy Kolonia" gmina Szczawin Kościelny	
INWESTOR:		DATA:	
GMINA SZCZAWIN KOŚCIELNY ul. Jana Pawła II 10 09-550 Szczawin Kościelny		15 maj 2023r.	
NAZWA RYSUNKU:		SKALA:	
Schemat przewiertu		schemat	
FUNKCJA:	IMIĘ I NAZWISKO:	UPRAWNIENIA:	PODPIS:
PROJEKTANT	mgr inż. Maciej Dzikowski	LOD/1487/POOS/10 branża sanitarna	
NR. RYSUNKU:			Rys. 4