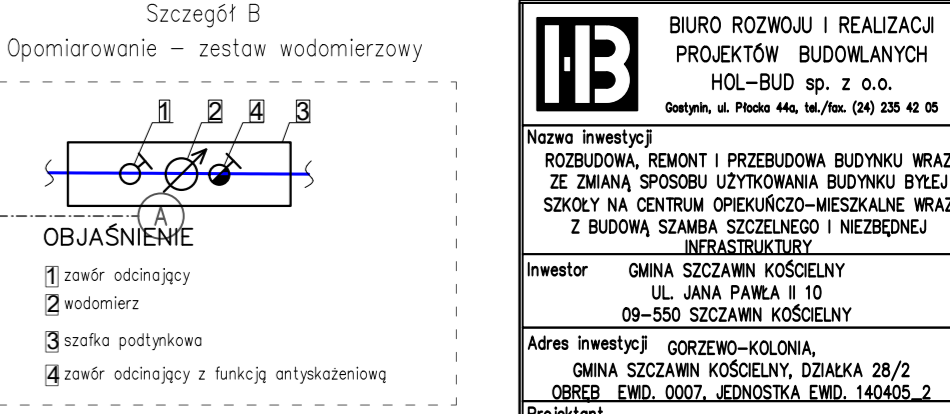
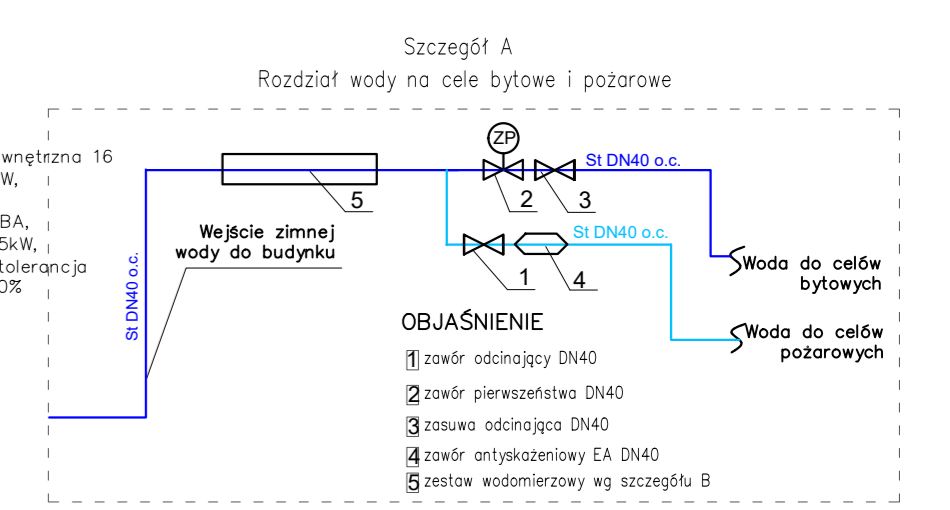


ZESTAWIENIE POMIESZCZEŃ PARTERU				
Nr	Nazwa pom.	Posadzka	H pom.	Pow.
0.1	Przedśionek	Gres	3,10m	3,54m <sup>2</sup>
0.2	Salon - Sala terapii	Gres	3,10m	75,07m <sup>2</sup>
0.2A	Szatnia	Gres	3,10m	9,91m <sup>2</sup>
0.2B	Szatnia	Gres	3,10m	9,91m <sup>2</sup>
0.3	Sala zajęć ruchowych	Gres	3,10m	37,46m <sup>2</sup>
0.4	Pom. wyciszenia i spokoju	Gres	3,10m	37,72m <sup>2</sup>
0.5	Jadalnia/sala telewizyjna	Gres	3,10m	41,86m <sup>2</sup>
0.6	Pracownia kulinarna - Kuchnia	Gres	3,10m	17,45m <sup>2</sup>
0.6A	Zmywalnia	Gres	3,10m	3,38m <sup>2</sup>
0.6B	Punkt odbioru	Gres	3,10m	3,50m <sup>2</sup>
0.7	Korytarz	Gres	3,10m	2,91m <sup>2</sup>
0.8	Pom. porządkowe	Gres	3,10m	2,67m <sup>2</sup>
0.9	WC dla niepełnosprawnych	Gres	3,10m	5,27m <sup>2</sup>
0.10	Hol wejściowy	Gres	6,51m	24,85m <sup>2</sup>
0.11	Korytarz	Gres	3,10m	10,82m <sup>2</sup>
0.12	Pom. socjalne	Gres	3,10m	12,68m <sup>2</sup>
0.13	Łazienka	Gres	3,10m	3,40m <sup>2</sup>
0.14	WC damskie	Gres	3,10m	4,33m <sup>2</sup>
0.15	WC męskie	Gres	3,10m	8,14m <sup>2</sup>
SUMA POWIERZCHNI:				314,86m <sup>2</sup>

- LEGENDA
- numer pomieszczenia, temperatura obliczeniowa dla zimny i wymagane zapotrzebowanie na ciepło
  - projektowana jednostka grzewczo-chłodnicza ściana
  - przebieg odporności ogniowej równe odporności przegrody
  - przewody freonowe
  - oznaczenie pionu instalacji freonowej
  - oznaczenie materiału i średnicy rurociągu instalacji freonowej
  - instalacja hydrantowa
  - oznaczenie pionu instalacji hydrantowej
  - opis instalacji hydrantowej (materiał, średnica, ocynk)
  - instalacja zimnej wody
  - instalacja cyrkulacji
  - instalacja c.w.u.
  - ogranicznik temperatury cyrkulacji, średnica
  - sterownik obsługujący jednostki wewnętrzne znajdujące się w danym pomieszczeniu



- Dopuszcza się urządzenia równoważne w zakresie:
- moc chłodnicza nie mniejsza niż moc podana na rzucie
  - wydajność urządzenia nie mniejsza niż moc podana na rzucie
  - poziom ciśnienia akustycznego nie większy niż podany na rzucie
  - pobór mocy elektrycznej nie większy niż podany na rzucie
  - masa urządzenia ±10% masy jednostki podanej na rzucie
  - wymagana ilość urządzeń zgodna z projektem
  - nominalna średnica rurociągu nie mniejsza niż średnica podana na rzucie

**BIURO ROZWOJU I REALIZACJI PROJEKTÓW BUDOWLANYCH HOL-BUD sp. z o.o.**  
Osiedle, ul. Płocza 44, tel./fax. (41) 235 42 05

Nazwa inwestycji: ROZBUDOWA, REMONT I PRZEBUDOWA BUDYNKU WRAZ ZE ZMIANĄ SPOSOBU UŻYTKOWANIA BUDYNKU BYŁEJ SZKOŁY NA CENTRUM OPERACJO- WIEJSKALNE WRAZ Z BUDOWĄ SZANCA SZCZELNEGO I WZBUDZENIEM INFRASTRUKTURY

Inwestor: GMINA SZCZAWIN KOŚCIELNY UL. JANA PAWŁA II 10 09-550 SZCZAWIN KOŚCIELNY

Adres inwestycji: GURZEWÓ-KOŁONA, GMINA SZCZAWIN KOŚCIELNY, DZIAŁKA 28/2 OBRĘB EWID. 0007, JEDNOSTKA EMD. 140405\_2

Projektant: mgr inż. Rafał Marciński upr. nr MAZ/0425/PMB/15

Sprawdzający: mgr inż. Monika Anuszyk upr. nr LD/3778/PMB/19

Asystent: mgr inż. Joanna Pyra mgr inż. Julia Izdarek

Temat rysunku: RZUT PARTERU - INSTALACJA WODNA I GRZEWCZA

Skala: 1 : 50 Data: 15 03 2022 Numer: S01 Nr str: 1

UWAGI

Zachować dostęp do armatury (zastosować skrzynki podtłokowe).

Wszystkie podłączenia/wymiary/rzędne należy sprawdzić na budowie.

Wszelkie rozbieżności w projekcie do uzgodnienia z nadzorem autorskim.

Przebiegi przez przegrody konstrukcyjne wykonać w ostnionach rur stalowych, wystających poza przegrody.

Przebiegi przez przegrody o odporności ogniowej prowadzić w przepustach ognioodpornych zgodnie z opisem technicznym.

Przewody należy prowadzić w sposób zapewniający właściwą kompensację i wydłużenie cieplnych (z maksymalnym wykorzystaniem możliwości samo-kompensacji).

Przebiegi instalacji przez dylatację wykonać w peszu.