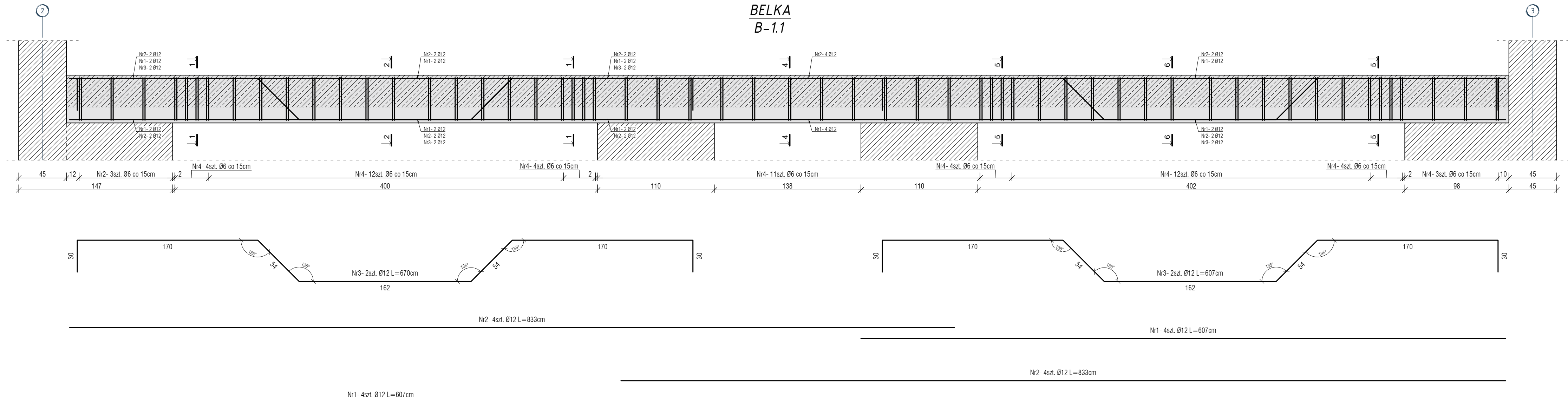
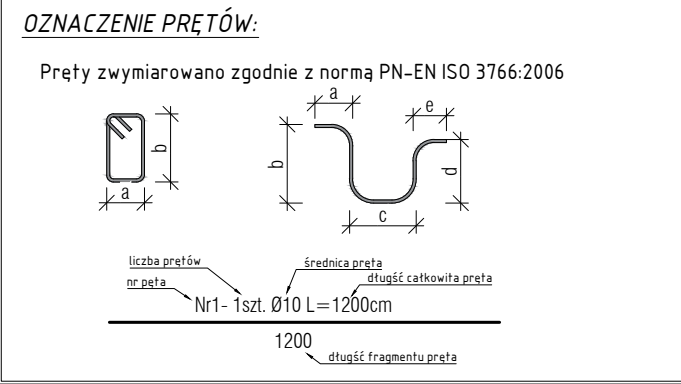


**BELKA
B-1.1**



ZERO BUDYNKU:
± 0,00 = 108,80 m n.p.m.



UWAGI:

KLASA KONSTRUKCJI: S4
KLASA EKSPOZYCJI: XC1
BETON: C20/25
OTULINA C_{nom}: 2,5 cm
STAL: A-IIIN (B 500SP)
ZAKŁADY: l_d ≥ 65cm dla Ø12mm
STREFA ZAKOTWIENIA: l_{od} ≥ 55cm dla Ø12mm
PROMIEN GIECIA: R=4Ø dla Ø ≤ 16mm
R=7Ø dla Ø > 16mm

Pręty należy kotwić zgodnie z wymaganiami normy PN-EN-1992-1
Pielęgnację betonu rozpocząć po zagęszczeniu i wykończeniu powierzchni. Chronić przed bezpośrednim działaniem silnego słońca. Przyjmujcie minimalny okres ciągłej pielęgnacji równy 5 dni przy założeniu temperatury powietrza od 15°C do 25°C.
Prace żelbetonowe prowadzić zgodnie z wymaganiami normy EN-13670:2011
Przed betonowaniem stropu i belek należy wykonać podparcie istniejących nadproży w środku rozpiętości przeseł nadając ujemną strzałkę ugięcia o wartości 4 mm. Podparcie zwinąć nie wcześniej niż przed upływem 28 dni od dnia betonowania oraz nie wcześniej niż przed wymurowaniem ściany nad stropem i wylania wieńca.
Istniejące ściany nieprzeznaczone do rozbiórki usztywnić i zabezpieczyć przed zniszczeniem i działaniem wiatru do momentu wykonania konstrukcji schodów i stropów.
Rysunki należy rozpatrywać z rysunkami pozostałych branż. Wszystkie niezgodności należy zgłaszać projektantowi.

IB BIURO ROZWOJU I REALIZACJI
PROJEKTÓW BUDOWLANYCH
HOL-BUD sp. z o.o.
Gostynin, ul. Płocka 44a, tel./fax. (24) 235 42 05

Nazwa inwestycji
ROZBUDOWA, REMONT I PRZEBUDOWA BUDYNKU WRAZ ZE ZMIANĄ SPOSOBU UŻYTKOWANIA BUDYNKU BYŁEJ SZKOŁY NA CENTRUM OPIEKUŃCZO-MIESZKALNE WRAZ Z BUDOWĄ SZAMBA SZCZELNEGO I NIEZBĘDNEJ INFRASTRUKTURY

Inwestor
GMINA SZCZAWIN KOŚCIELNY
UL. JANA PAWŁA II 10, 09-550 SZCZAWIN KOŚCIELNY

Adres inwestycji
GORZEWO-KOLONIA,
GMINA SZCZAWIN KOŚCIELNY, DZIAŁKA 28/2
OBRĘB EWID. 0007, JEDNOSTKA EWID. 140405_2

Projektant
mgr inż. arch. Tomasz Reszkowski
upr.nr MAZ/0159/PWOK/03

Sprawdzający
mgr inż. Paweł Sebastian Kaźmierski
upr.nr MAZ/0100/PWOK/08

Opracował
inż. Dominik Iwański

Temat rysunku
PROJEKT TECHNICZNY- ZBROJENIE BELKI B-1.1

Skala 1:25 Data 04.03.2022 Numer K-4/7 Nr str 28

ZESTAWIENIE STALI - BELKA B-1.1

Nr pręta	Średnica [mm]	Długość poj. [mm]	Ilość [szt.]	Długość całkowita [m]	
				A-IIIN B500SP	Ø 6 / Ø 12
1	Ø 12	6070	8	-	48,56
2	Ø 12	8330	8	-	66,64
3	Ø 12	6700	4	-	28,8
4	Ø 6	1440	114	164,16	-
5	Ø 12	1500	44	-	66
Długość całkowita [m]				164,16	
Masa jednostkowa [kg/m]				0,222	
Masa [kg]				36,44	
Dodatek na zakłady 0% [kg]				0	
Masa całkowita [kg]				221	
Wykonać 1 szt.				1x 221= 221kg	

ZESTAWIENIE MATERIAŁÓW:
STAL: 221 kg
BETON: 2,75 m³

