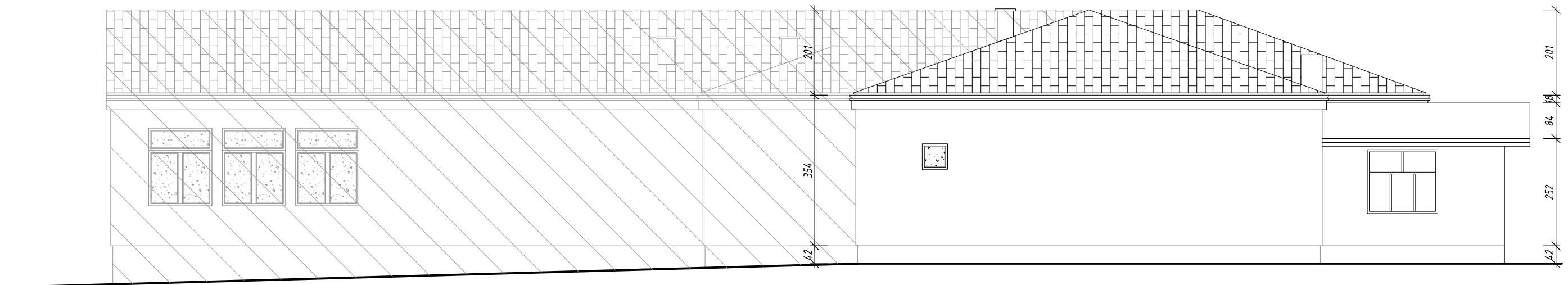


ELEWACJA PÓŁNOCNO-ZACHODNIA



- CZĘŚĆ ISTNIEJĄCA NIEOBJĘTA OPRACOWANIEM

Rysunki należy rozpatrywać z rysunkami pozostałych branż.
 Wszystkie niezgodności należy zgłaszać projektantowi.
 Dane, specyfikacje, rysunki oraz inne informacje, są własnością firmy
 "HOL-BUD" sp. z o.o. i nie mogą być bez pisemnej zgody kopiowane,
 powielane oraz udostępniane stronie trzeciej do jakichkolwiek innych
 celów niż opisane w umowie.

	BIURO ROZWOJU I REALIZACJI PROJEKTÓW BUDOWLANYCH HOL-BUD sp. z o.o. Gostynin, ul. Płocka 44a, tel./fax. (24) 235 42 05	
	Nazwa obiektu TERMOMODERNIZACJA BUDYNKU SZKOŁY PODSTAWOWEJ W TRĘBKACH POLEGAJĄCA NA DOCIEPLENIU I REMONCIE	
Inwestor GMINA SZCZAWIN KOŚCIELNY ul. Jana Pawła II 10; 09-550 Szczawin Kościelny		Adres inwestycji Trębki 1, gm. Szczawin Kościelny dz.nr ewid.22/4
Projektant mgr inż. Tomasz Reszkowski upr. nr MAZ/0159/PWOK/03		
Temat rysunku ELEWACJA PÓŁNOCNO-WSCHODNIA		
Skala	Data	Numer
1:100	07 2013	A-05