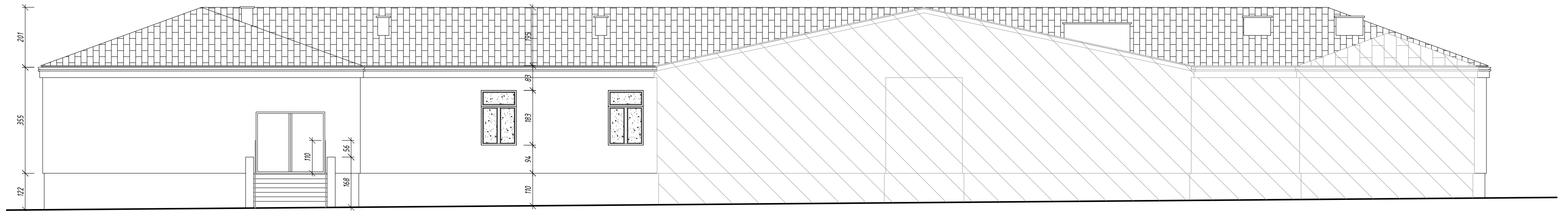


ELEWACJA PÓŁNOCNO-WSCHODNIA



- CZĘŚĆ ISTNIEJĄCA NIEOBJĘTA OPRACOWANIEM

Rysunki należy rozpatrywać z rysunkami pozostałych branż.
Wszystkie niezgodności należy zgłaszać projektantowi.
Dane, specyfikacje, rysunki oraz inne informacje, są własnością firmy
"HOL-BUD" sp. z o.o. i nie mogą być bez pisemnej zgody kopiowane,
powielane oraz udostępniane stronie trzeciej do jakichkolwiek innych
celów niż opisane w umowie.



BIURO ROZWOJU I REALIZACJI
PROJEKTÓW BUDOWLANYCH
HOL-BUD sp. z o.o.
Gostynin, ul. Płocka 44a, tel./fax. (24) 235 42 05

Nazwa obiektu

TERMOMODERNIZACJA BUDYNKU SZKOŁY PODSTAWOWEJ
W TRĘBKACH POLEGAJĄCA NA DOCIEPLENIU I REMONCIE

Inwestor

GMINA SZCZAWIN KOŚCIELNY
ul. Jana Pawła II 10; 09-550 Szczawin Kościelny

Adres inwestycji

Trębki 1, gm. Szczawin Kościelny
dz.nr ewid.22/4

Projektant

mgr inż. Tomasz Reszkowski
upr. nr MAZ/0159/PWOK/03

Temat rysunku

ELEWACJA POŁUDNIOWO-WSCHODNIA

Skala

1 : 100

Data

07 2013

Numer

A-04